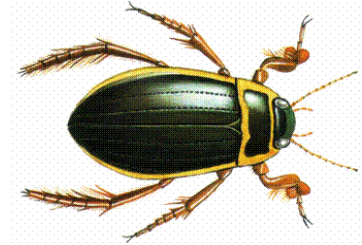
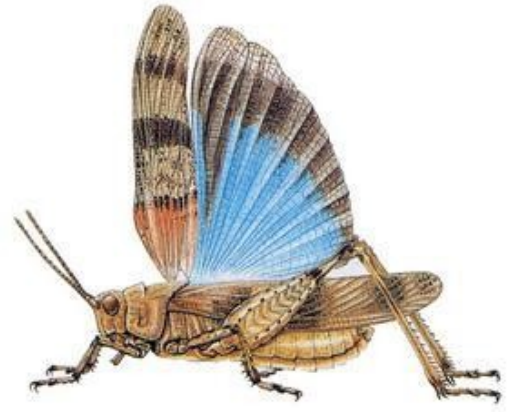


Images à découper ou à analyser





Carabus auratus



l'Oedipode bleu (Oedipoda Coerulescens) plus proche des criquets que des sauterelles

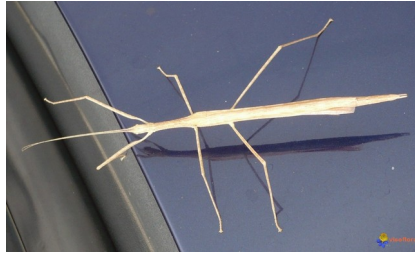
La mouche bleue



Sernotomis



Le gyrrin



Le phasme



L'abeille



Le monarque



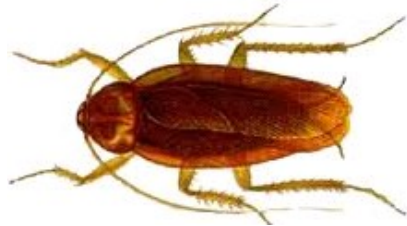
L'anophèle*



Le dermeste



La luciole



La blatte



La fourmi



La coccinelle

*** Cet insecte est l'un des animaux les plus dangereux de la planète dans le sens où ses piqûres transmettent une maladie qui cause chaque année entre 2 à 3 millions de morts en Afrique et dans les zones tropicales. Cette maladie s'appelle la malaria ou le paludisme. Cet insecte se nourrit du sang des animaux et des hommes. Il vit dans les zones humides. Pendant de nombreuses années, on a essayé de s'en débarrasser, en vain, il résiste à tous les insecticides.**